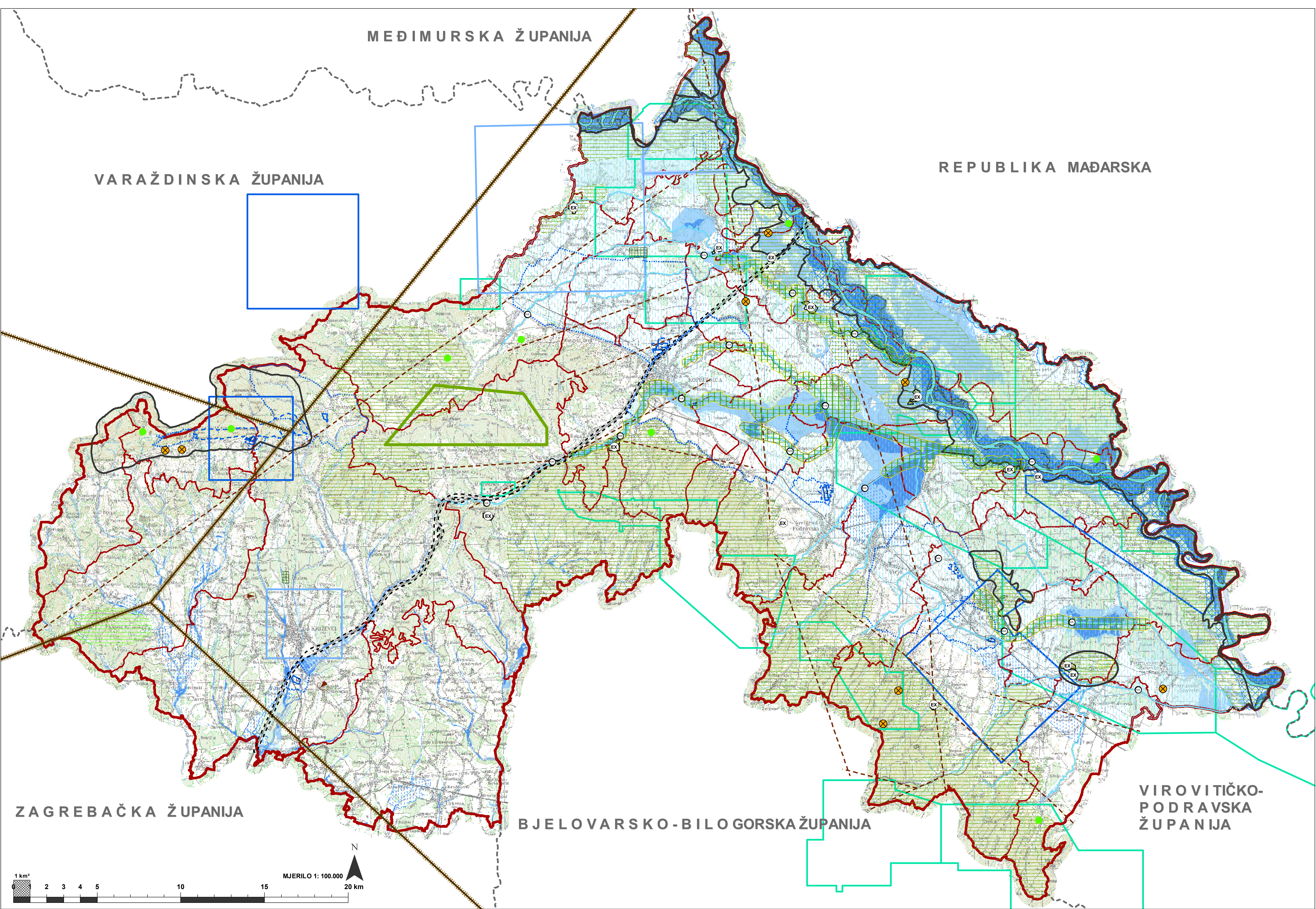


V. IZMJENE I DOPUNE  
PROSTORNOG PLANA  
KOPRIVNIČKO-KRIŽEVAČKE ŽUPANIJE

PRIJEDLOG

KARTOGRAFSKI PRIKAZ 3.2.

UVJETI KORIŠTENJA, UREĐENJA I  
ZAŠTITE PROSTORA



TUMAČ PLANSKOG ZNAKOVLJA

- GRANICE**
- POSTOJEĆE / PLANIRANO
- GRANICA DRŽAVE
- GRANICA ŽUPANIJE
- GRANICA GRADA/OPĆINE
- UVJETI KORIŠTENJA**
- PODRUČJA POSEBNIH OGRANIČENJA U KORIŠTENJU
- Krajobraz
- OSOBITO VRIJEDAN PREDJEL - PRIRODNI KRAJOBRAZ
- OSOBITO VRIJEDAN PREDJEL - KULTIVIRANI KRAJOBRAZ
- TOČKE ZNAČAJNE ZA PANORAMSKJE VRIJEDNOSTI KRAJOBRAZA

- Tlo
- POSTOJEĆE / PLANIRANO
- AKTIVNO ILI MOGUĆE KLIZIŠTE ILI ODON
- VAŽNIJI RASJEDI
- PLANIRANI/ISTRAŽNI PROSTOR NEENERGETSKE MINERALNE SIROVINE - EX
- ISTRAŽNI PROSTOR UGLJIKOVODIKA
- ISTRAŽNI PROSTORI GEOTERMALNE VODE
- EPU - POTENCIJAL U FAZI ISTRAŽIVANJA
- Eksplotacijska polja
- POSTOJEĆE / PLANIRANO
- AKTIVNO ILI MOGUĆE KLIZIŠTE ILI ODON
- VAŽNIJI RASJEDI
- PLANIRANI/ISTRAŽNI PROSTOR NEENERGETSKE MINERALNE SIROVINE - EX
- ISTRAŽNI PROSTOR UGLJIKOVODIKA
- ISTRAŽNI PROSTORI GEOTERMALNE VODE
- EPU - POTENCIJAL U FAZI ISTRAŽIVANJA
- Eksplotacijska polja
- POSTOJEĆE / PLANIRANO
- AKTIVNO ILI MOGUĆE KLIZIŠTE ILI ODON
- VAŽNIJI RASJEDI
- PLANIRANI/ISTRAŽNI PROSTOR NEENERGETSKE MINERALNE SIROVINE - EX
- ISTRAŽNI PROSTOR UGLJIKOVODIKA
- ISTRAŽNI PROSTORI GEOTERMALNE VODE
- EPU - POTENCIJAL U FAZI ISTRAŽIVANJA
- Eksplotacijska polja

- Vode
- POSTOJEĆE / PLANIRANO
- AKTIVNO ILI MOGUĆE KLIZIŠTE ILI ODON
- VAŽNIJI RASJEDI
- PLANIRANI/ISTRAŽNI PROSTOR NEENERGETSKE MINERALNE SIROVINE - EX
- ISTRAŽNI PROSTOR UGLJIKOVODIKA
- ISTRAŽNI PROSTORI GEOTERMALNE VODE
- EPU - POTENCIJAL U FAZI ISTRAŽIVANJA
- Eksplotacijska polja
- POSTOJEĆE / PLANIRANO
- AKTIVNO ILI MOGUĆE KLIZIŠTE ILI ODON
- VAŽNIJI RASJEDI
- PLANIRANI/ISTRAŽNI PROSTOR NEENERGETSKE MINERALNE SIROVINE - EX
- ISTRAŽNI PROSTOR UGLJIKOVODIKA
- ISTRAŽNI PROSTORI GEOTERMALNE VODE
- EPU - POTENCIJAL U FAZI ISTRAŽIVANJA
- Eksplotacijska polja

- POSTOJEĆE / PLANIRANO
- AKTIVNO ILI MOGUĆE KLIZIŠTE ILI ODON
- VAŽNIJI RASJEDI
- PLANIRANI/ISTRAŽNI PROSTOR NEENERGETSKE MINERALNE SIROVINE - EX
- ISTRAŽNI PROSTOR UGLJIKOVODIKA
- ISTRAŽNI PROSTORI GEOTERMALNE VODE
- EPU - POTENCIJAL U FAZI ISTRAŽIVANJA
- Eksplotacijska polja
- POSTOJEĆE / PLANIRANO
- AKTIVNO ILI MOGUĆE KLIZIŠTE ILI ODON
- VAŽNIJI RASJEDI
- PLANIRANI/ISTRAŽNI PROSTOR NEENERGETSKE MINERALNE SIROVINE - EX
- ISTRAŽNI PROSTOR UGLJIKOVODIKA
- ISTRAŽNI PROSTORI GEOTERMALNE VODE
- EPU - POTENCIJAL U FAZI ISTRAŽIVANJA
- Eksplotacijska polja

- POSTOJEĆE / PLANIRANO
- AKTIVNO ILI MOGUĆE KLIZIŠTE ILI ODON
- VAŽNIJI RASJEDI
- PLANIRANI/ISTRAŽNI PROSTOR NEENERGETSKE MINERALNE SIROVINE - EX
- ISTRAŽNI PROSTOR UGLJIKOVODIKA
- ISTRAŽNI PROSTORI GEOTERMALNE VODE
- EPU - POTENCIJAL U FAZI ISTRAŽIVANJA
- Eksplotacijska polja
- POSTOJEĆE / PLANIRANO
- AKTIVNO ILI MOGUĆE KLIZIŠTE ILI ODON
- VAŽNIJI RASJEDI
- PLANIRANI/ISTRAŽNI PROSTOR NEENERGETSKE MINERALNE SIROVINE - EX
- ISTRAŽNI PROSTOR UGLJIKOVODIKA
- ISTRAŽNI PROSTORI GEOTERMALNE VODE
- EPU - POTENCIJAL U FAZI ISTRAŽIVANJA
- Eksplotacijska polja

- POSTOJEĆE / PLANIRANO
- AKTIVNO ILI MOGUĆE KLIZIŠTE ILI ODON
- VAŽNIJI RASJEDI
- PLANIRANI/ISTRAŽNI PROSTOR NEENERGETSKE MINERALNE SIROVINE - EX
- ISTRAŽNI PROSTOR UGLJIKOVODIKA
- ISTRAŽNI PROSTORI GEOTERMALNE VODE
- EPU - POTENCIJAL U FAZI ISTRAŽIVANJA
- Eksplotacijska polja
- POSTOJEĆE / PLANIRANO
- AKTIVNO ILI MOGUĆE KLIZIŠTE ILI ODON
- VAŽNIJI RASJEDI
- PLANIRANI/ISTRAŽNI PROSTOR NEENERGETSKE MINERALNE SIROVINE - EX
- ISTRAŽNI PROSTOR UGLJIKOVODIKA
- ISTRAŽNI PROSTORI GEOTERMALNE VODE
- EPU - POTENCIJAL U FAZI ISTRAŽIVANJA
- Eksplotacijska polja

Županija: KOPRIVNIČKO-KRIŽEVAČKA	
Naziv Prostornog plana: V. IZMJENE I DOPUNE PROSTORNOG PLANA KOPRIVNIČKO-KRIŽEVAČKE ŽUPANIJE	
Faza izrade Prostornog plana: PRIJEDLOG	
Naziv kartografskog prikaza: UVJETI KORIŠTENJA, UREĐENJA I ZAŠTITE PROSTORA	
Broj kartografskog prikaza: 3.2.	Mjerilo kartografskog prikaza: 1:100.000
Odluka o izradi Prostornog plana (službeni glasnik): „Službeni glasnik Koprivničko-križevačke županije“, broj 8/21 Datum: 06.04.2021.	
Odluka predstavničkog tijela o donošenju Prostornog plana (službeni glasnik): „Službeni glasnik Koprivničko-križevačke županije“, broj 8/21 Datum: 06.04.2021.	
Javna rasprava: „Službeni glasnik Koprivničko-križevačke županije“, mrežne stranice KKZ i MPUGIDI.	Javni uvid održan: Od: Do: Ponovljen javni uvid: Od: Do:
Pečat tijela odgovornog za provođenje javne rasprave:	Odgovorna osoba za provođenje javne rasprave: Damir Petričević, mag.ing.aedif.
Suglasnost na plan prema članku 108. Zakona o prostornom uređenju („Narodne novine“ broj 153/13., 65/17., 114/18., 39/19 i 98/19.). Broj suglasnosti: KLASA: , URBROJ: Datum: Pravna osobatijelo koje je izradilo Prostorni plan:	
ZAVOD ZA PROSTORNO UREĐENJE KOPRIVNIČKO-KRIŽEVAČKE ŽUPANIJE	
Pečat pravne osobetijela koje je izradilo Prostorni plan:	Odgovorna osoba: Zlatko Filipović, dipl.ing.arh., ovl.arh.urb. A-U 257
Odgovorni voditelj izrade Prostornog plana: Zlatko Filipović, dipl.ing.arh., ovl.arh.urb. A-U 257	
Stručni tim u izradi Prostornog plana:	
1. Maja Ban, mag. geogr. 2. Saša Cestar, dipl. ing. prom. 3. Jelena Kovač, dipl. ing. građ. ovl. ing. građ. G 5278 4. Martina Lauš, mag. ing. arch. ovl. arh. urb. A-U 56 5. Blaženka Lukšić, dipl. ing. arh., ovl. arh. urb. A-U 35 6. Snježana Marković Sirovec, mag. ing. arch., ovl. arh. urb. A-U 9 7. mr. sc. Mladen Matica	
Pečat predstavničkog tijela:	Predsjednik predstavničkog tijela: Damir Felak, dipl. ing.
Istovjetnost ovog Prostornog plana s izvornikom ovjerava:	
(ime, prezime i potpis)	