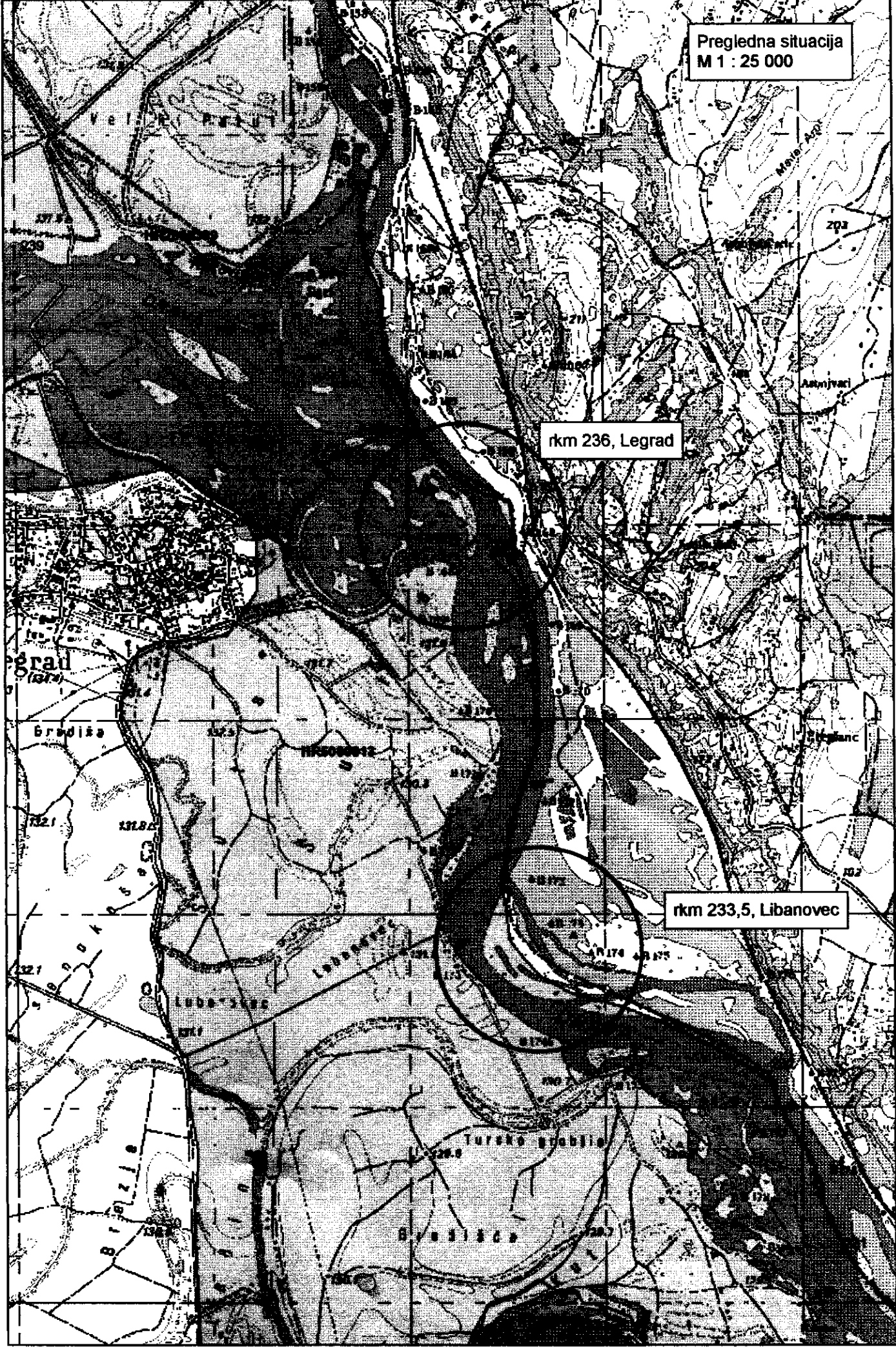


Pregledna situacija
M 1 : 25 000



rkm 236, Legrad

rkm 233,5, Libanovec

Legrad
(1874)

Gradina

Libanovec

Turško gradišče

Brezje

Majer Arč

Asnjvari

Steganc

337.9

332.1

321

321

328.2

321

328.2

327.5

327.5

326.0

335

335

335

335

335

335

335

335

335

335

335

335

335

335

335

335

335

335

335

335

335

335

335

335

335

335

335

335

335

335

335

335

335

335

335

335

335

Pregledna situacija
M 1 : 25 000

rkm 216,5, Komatnička

rkm 215, Novačka

